

www.inpes.org.uk
inpes
 Institut national de prévention et d'éducation pour la santé

Les référentiels de compétences en éducation thérapeutique du patient

Jérôme Foucaud
 Institut National de Prévention et d'Éducation pour la Santé

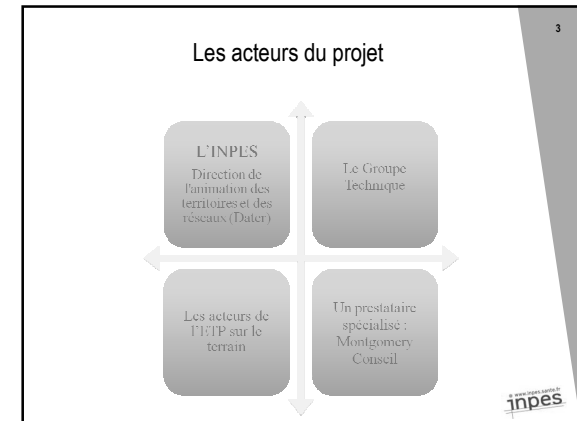
Le contexte d'élaboration du référentiel de compétences en ETP

- Pas de métier d'éducateur thérapeutique en France
- Les formations en ETP sont peu structurées et très hétérogènes en matière de contenu
- Les compétences attendues ne sont pas formalisées
- Les quelques référentiels à disposition ne partent pas d'une analyse des pratiques de terrain

L'Inpes a proposé d'élaborer un référentiel de compétences qui synthétise l'ensemble des situations liées à l'ETP, les activités qui y concourent et les compétences mises en œuvre par les acteurs impliqués.

Le référentiel prend en compte :

- les pratiques des différents acteurs intervenant auprès du patient, au plan national et international ;
- une pluralité de pathologies (asthme, diabète, maladies cardiovasculaires, cancer, VIH, lombalgie, polyarthrite rhumatoïde, insuffisance rénale chronique...);
- les travaux déjà réalisés, au niveau français, européen et international



Démarche et méthode Référentiel de compétences en ETP

1 Sept à Dec 2010
Première phase

- Entretiens de cadrage
- Cadre conceptuel
- Recherche documentaire
- Cartographie des acteurs
- Protocole d'enquête terrain
- Échantillonnage

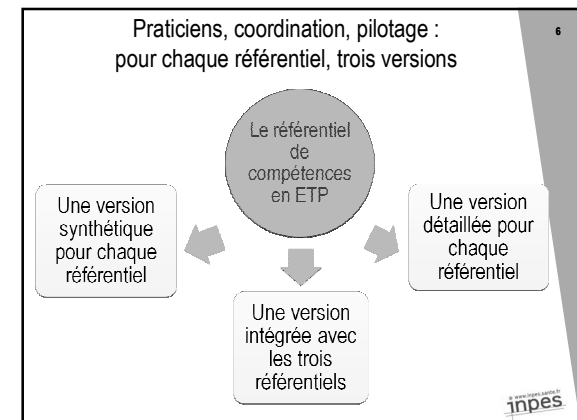
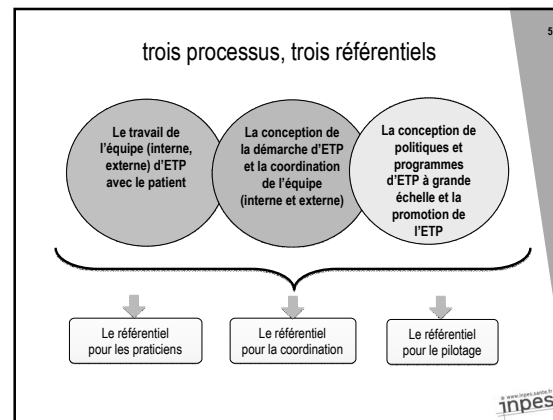
2 Janv. à Juill 2011
Deuxième phase

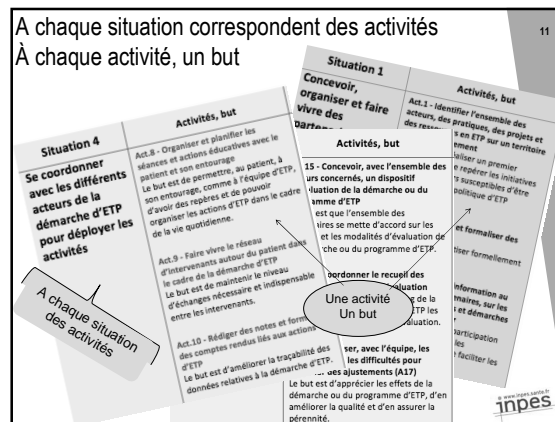
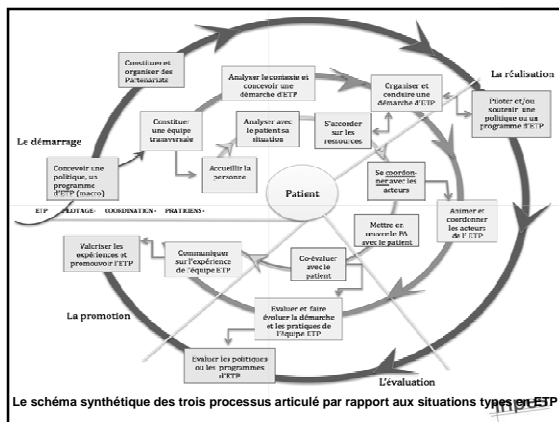
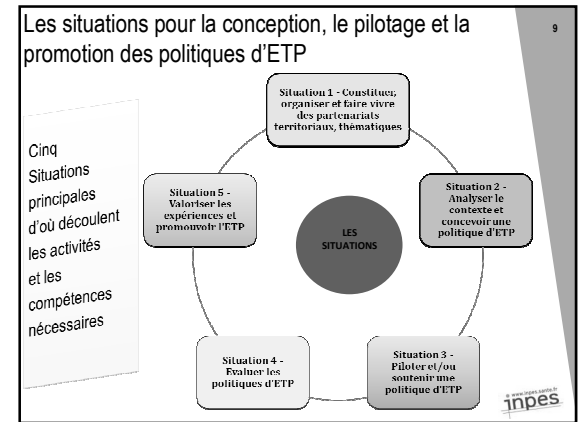
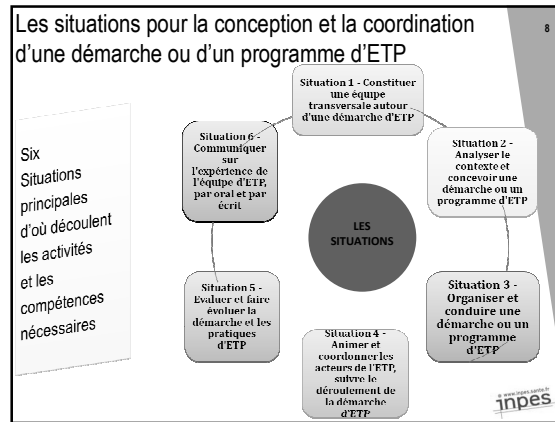
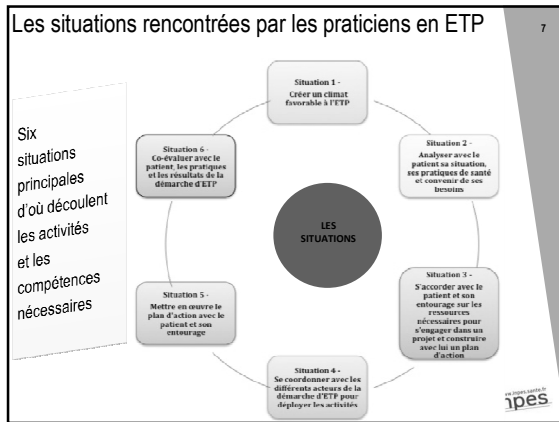
- 78 entretiens individuels, 5 entretiens collectifs
- 5 monographies (Belgique, Italie, Grand-Est, Suède, Suisse)
- Elaboration de deux prototypes (mars, mai)
- Contribution des experts
- Présentation du référentiel provisoire (juillet 2011)

3 Août à Déc. 2011
Troisième phase

- Mise en ligne du référentiel sur le site de l'INPES
- Questionnaire de concertation public
- Animation d'ateliers de concertation (Praticiens, Coordinateurs, Pilotes, Experts, Universitaires)
- Validation du référentiel de compétences en ETP

55 questionnaires validés





13

Les référentiels synthétiques

www.inpes.fr

14

La version synthétique offre une vision globale sur deux pages, de chaque référentiel

Le référentiel de compétences pour la conception et la coordination d'une démarche ou d'un programme d'ETP

Le référentiel de compétences pour la mise en œuvre d'un programme d'ETP

Le référentiel de compétences pour l'évaluation d'un programme d'ETP

Situation

Activités

Compétences par domaines et sous-domaines

www.inpes.fr

15

Le référentiel intégré

www.inpes.fr

16

La version intégrée présente les trois référentiels sous forme de tableau

Les trois domaines de compétences

| Situation 2 | Activités, but | Compétences techniques | Compétences relationnelles et pédagogiques | Compétences socio-organisationnelles |
|---|--|--|--|--|
| <p>Analyser avec le patient (et son entourage) sa situation, ses pratiques de santé et convenir de ses besoins en ETP</p> <p>Act.1 - Analyser la situation et son entourage par rapport à la situation, les pratiques de santé et les besoins en soins et en ETP.</p> <p>Act.2 - Identifier avec le patient et son entourage les besoins en soins et en ETP.</p> <p>Act.3 - Mettre en confiance le patient et son entourage.</p> <p>Act.4 - Mettre en confiance le patient et son entourage.</p> | <p>Act.1 - Analyser la situation et son entourage par rapport à la situation, les pratiques de santé et les besoins en soins et en ETP.</p> <p>Act.2 - Identifier avec le patient et son entourage les besoins en soins et en ETP.</p> <p>Act.3 - Mettre en confiance le patient et son entourage.</p> <p>Act.4 - Mettre en confiance le patient et son entourage.</p> | <p>Act.1 - Analyser la situation et son entourage par rapport à la situation, les pratiques de santé et les besoins en soins et en ETP.</p> <p>Act.2 - Identifier avec le patient et son entourage les besoins en soins et en ETP.</p> <p>Act.3 - Mettre en confiance le patient et son entourage.</p> <p>Act.4 - Mettre en confiance le patient et son entourage.</p> | <p>Act.1 - Analyser la situation et son entourage par rapport à la situation, les pratiques de santé et les besoins en soins et en ETP.</p> <p>Act.2 - Identifier avec le patient et son entourage les besoins en soins et en ETP.</p> <p>Act.3 - Mettre en confiance le patient et son entourage.</p> <p>Act.4 - Mettre en confiance le patient et son entourage.</p> | <p>Act.1 - Analyser la situation et son entourage par rapport à la situation, les pratiques de santé et les besoins en soins et en ETP.</p> <p>Act.2 - Identifier avec le patient et son entourage les besoins en soins et en ETP.</p> <p>Act.3 - Mettre en confiance le patient et son entourage.</p> <p>Act.4 - Mettre en confiance le patient et son entourage.</p> |

La situation concernée

Les activités liées à la situation, un but lié à chaque activité

Les compétences classées dans les trois domaines avec un ou deux exemples issus des enquêtes terrain

www.inpes.fr

17

Le tableau synthétique des compétences de chaque référentiel

Les compétences ne sont pas exhaustives. Elles sont classées par sous-domaines. Elles sont à adapter à chaque démarche, programme, projet, politique.

Les compétences des praticiens en ETP

| Compétences techniques | Compétences relationnelles et pédagogiques | Compétences socio-organisationnelles |
|--|---|---|
| <p>A1 - Compétences liées aux connaissances techniques et biomédicales</p> <ul style="list-style-type: none"> • Orienter les patients vers des sources fiables d'information • Tenir à disposition des patients les informations en fonction des enjeux de la maladie et du traitement • Appliquer les objectifs, bénéfices et modalités d'une démarche d'ETP | <p>B1 - Compétences liées à l'écoute et à l'accompagnement</p> <ul style="list-style-type: none"> • Pratiquer l'écoute active et bienveillante • Pratiquer l'empathie • Comprendre les ressorts psychologiques des personnes | <p>C1 - Compétences liées à la prise de recul et à l'évaluation</p> <ul style="list-style-type: none"> • Se questionner et définir son rôle • Appréier pour agir |
| <p>A2 - Compétences liées aux techniques de gestion et d'organisation</p> <ul style="list-style-type: none"> • Analyser les besoins et les ressources • Mettre en œuvre un projet | <p>B2 - Compétences liées à l'échange et l'argumentation</p> <ul style="list-style-type: none"> • Communiquer et informer • Soutenir et convaincre de l'action à mener • Construire des partenariats | <p>C2 - Compétences liées à l'organisation et la coordination</p> <ul style="list-style-type: none"> • Planifier les actions liées à l'ETP • Coordonner les acteurs • Conclure un projet |
| <p>A3 - Compétences liées à la pédagogie individuelle, technique, outil</p> <ul style="list-style-type: none"> • Utiliser des techniques et des outils pédagogiques • Choisir et adapter les méthodes aux différents publics | <p>B3 - Compétences liées à l'accompagnement</p> <ul style="list-style-type: none"> • Accueillir en confiance • Co-construire un projet • Construire une alliance thérapeutique positive | <p>C3 - Compétences liées au pilotage</p> <ul style="list-style-type: none"> • Evaluer / programmer |
| <p>A4 - Compétences liées à la prise en compte de l'environnement</p> <ul style="list-style-type: none"> • Analyser des enjeux • Situer l'environnement lié à l'ETP • Mettre une veille liée à l'ETP | <p>B4 - Compétences liées à l'animation et la médiation</p> <ul style="list-style-type: none"> • Construire une alliance thérapeutique • Favoriser l'interactivité • Favoriser les apprentissages mutuels • Optimiser la production au sein d'un groupe | |

www.inpes.fr

18

Les référentiels détaillés

www.inpes.fr

Conclusion

- Les référentiels de compétences en ETP sont en cours de relecture, les documents devraient être disponibles courant janvier
- Ces référentiels, basés sur le recueil de données issues de la pratique, sont perfectibles
- Ils ne sont ni exhaustifs, ni normatifs et il appartiendra aux acteurs d'adapter les référentiels de compétences à leurs propres utilisations

Merci de votre attention