

DIRECTION RÉGIONALE DES AFFAIRES SANITAIRES ET SOCIALES - SERVICE STATISTIQUE

STATISTIQUES et Indicateurs de la Santé et du Social

Juin 2009



STATISS 2009

Poitou-Charentes

● **Avertissement**

STATistiques et Indicateurs de la **Santé** et du **Social**, ce nouveau mémento prend désormais l'appellation de l'année de publication.

STATISS 2008 présente un résumé des données essentielles, disponibles dans chaque **Direction Régionale des Affaires Sanitaires et Sociales** au niveau département et région à la date du 1^{er} janvier 2008

Base de la chaîne STATISS, il permet de réaliser le mémento les "régions françaises" et d'alimenter le service INTERNET du Ministère. Ce service offre la synthèse des mémentos de l'ensemble des régions et propose toutes les comparaisons avec les données France.

Le service statistique de la DRASS du Poitou-Charentes se tient à votre disposition pour toutes informations complémentaires.

● Sommaire

Démographie		Personnel	
Données générales	2	26	Professionnels de santé
Indicateurs démographiques	3	27	Professionnels de santé libéraux
Causes médicales de décès : Hommes	4	28	Médecins spécialistes libéraux
Causes médicales de décès : Femmes	5	29	Médecins spécialistes salariés exclusifs
Taux comparatifs de mortalité prématurée	6	30	Sages-femmes et personnels non médicaux des établissements de soins publics
Maladies à déclaration obligatoire	7	31	Sages-femmes et personnels non médicaux des établissements de soins privés
Structure d'âge de la population	8	32	Formation aux professions du secteur sanitaire
Equipement sanitaire		33	Formation aux professions du secteur social
Les établissements de soins	9	Lutte contre les exclusions	
Le court séjour hospitalier public et privé	10	34	Prestations d'intervention sociale
Le court séjour, les taux d'équipement	11	35	Indicateurs de précarité
Activité du court séjour : hospitalisation complète	12	36	Le saviez-vous ?
Activité du court séjour : hospitalisation partielle	13	37	Sigles
Soins de suite et de réadaptation	14	Adresses utiles	
La psychiatrie	15-16		
Equipement médico-social et social		Cahier central :	
Accueil des personnes âgées	17-18	Cartes et graphiques	
Accueil des adultes handicapés	19-20		
Accueil enfance et jeunesse handicapées	21-22		
Protection de l'enfance	23		
Hébergement et réinsertion sociale	24		
Garde des enfants d'âge pré-scolaire	25		

● Démographie

Données générales

Source : INSEE

Données	POITOU CHARENTES	Charente	Charente Maritime	Deux Sèvres	Vienne
Superficie en km²	25 809	5 956	6 864	5 999	6 990
Population au 1er janvier 2006 (recensement)	1 724 123	347 037	598 915	359 711	418 460
Population au 1er janvier 2007 (ELP)	1 734 000	347 500	604 000	361 500	421 000
Densité au 1/01/2007 en hab / km²	67	58	88	60	60
Naissances domiciliées 2006 définitives	18 649	3 653	6 089	4 057	4 850
Naissances domiciliées 2007 définitives	18 311	3 618	5 903	4 037	4 753
Décès domiciliés 2006 définitifs	17 351	3 663	6 371	3 483	3 834
Décès domiciliés 2007 définitifs	17 344	3 495	6 576	3 455	3 818
France métropolitaine : Population 1er janvier 2007 : 61 711 000 habitants					
Densité janvier 2007 : 114 habitants / km²					

● Indicateurs démographiques

Source : INSEE

Indicateurs	POITOU CHARENTES	Charente	Charente Maritime	Deux Sèvres	Vienne
Taux de natalité en 2007 Naissances domiciliées pour 1000 hab.	10,6	10,4	9,8	11,2	11,3
Taux de mortalité en 2007 Décès domiciliés pour 1000 hab.	10,0	10,1	10,9	9,6	9,1
Taux de fécondité en 2007 Naissances pour 1000 femmes de 15 à 49 ans	48,8	49,1	46,9	52,2	48,3
Taux mortalité infantile Décès de moins d'1 an / 1000 naissances (moy 2005-2006-2007)	2,9	3,1	2,6	2,9	3,1
Taux mortalité périnatale Enfants morts-nés et décès de moins de 7 jours / 1000 naissances y c morts nés (moy 2005-2006-2007)	9,4	10,3	10,3	7,4	9,5
Indice de vieillissement au 1.01.2007 65 ans et plus pour 100 personnes de - de 20 ans	90,0	94,8	99,4	85,1	78,0
France métropolitaine : Taux de natalité 2006 : 13,0 Taux de fécondité 2006 : 55,1					
Taux de mortalité 2006 : 8,4 Indice de vieillissement 2006 : 66,3					
Mortalité infantile 2004-2005-2006 : 3,7					

● Causes médicales de décès : Hommes

Nombre de décès tous âges selon la cause en 2006

Source : INSERM -- service SC 8

Causes	POITOU CHARENTES	Charente	Charente Maritime	Deux Sèvres	Vienne
Maladies infectieuses et parasitaires	160	39	54	39	28
<i>dont sida et V.I.H.</i>	14	4	8	2	0
Tumeurs	3 116	618	1183	618	697
Maladies endocrin., nutritionnelles et métaboliques	295	63	103	58	71
Troubles mentaux et du comportement	206	42	72	52	40
<i>dont abus d'alcool (y c psychose alcoolique)</i>	69	13	20	16	20
Maladies du système nerveux et des organes des sens	385	84	135	87	79
Maladies de l'appareil circulatoire	2 404	493	859	507	545
Maladies de l'appareil respiratoire	519	96	189	118	116
Maladies de l'appareil digestif	461	89	165	92	115
Maladies de l'appareil génito-urinaires	128	29	47	27	25
Causes externes de blessure et empoisonnements	839	186	312	157	184
<i>dont suicides</i>	346	69	128	63	86
<i>dont accidents de transport</i>	123	35	47	16	25
Symptômes, états morbides mal définis et autres causes	658	174	205	133	146
Total toutes causes	9 171	1913	3324	1888	2046

● Causes médicales de décès : Femmes

Nombre de décès tous âges selon la cause en 2006

Source : INSERM -- service SC 8

Causes	POITOU CHARENTES	Charente	Charente Maritime	Deux Sèvres	Vienne
Maladies infectieuses et parasitaires	121	28	38	26	29
<i>dont sida et V.I.H.</i>	3	1	2	0	0
Tumeurs	2 060	397	795	412	456
Maladies endocrin., nutritionnelles et métaboliques	371	85	139	71	76
Troubles mentaux et du comportement	274	53	100	64	57
<i>dont abus d'alcool (y c psychose alcoolique)</i>	14	3	8	1	2
Maladies du système nerveux et des organes des sens	514	125	196	94	99
Maladies de l'appareil circulatoire	2 647	587	976	509	575
Maladies de l'appareil respiratoire	454	87	166	96	105
Maladies de l'appareil digestif	355	62	135	71	87
Maladies de l'appareil génito-urinaires	108	16	51	17	24
Causes externes de blessure et empoisonnements	472	114	163	84	111
<i>dont suicides</i>	93	21	34	14	24
<i>dont accidents de transport</i>	44	11	18	6	9
Symptômes, états morbides mal définis et autres causes	788	192	287	146	163
Total toutes causes	8 164	1746	3046	1590	1782

● Taux comparatifs de mortalité prématurée*

(décès avant 65 ans) pour 100 000 habitants, années 2003-2005

Source : Estimations INSEE

	POITOU CHARENTES	Charente	Charente Maritime	Deux Sèvres	Vienne
Hommes					
Toutes causes	270,0	253,9	285,0	271,7	262,7
dont Tumeurs	99,9	89,5	104,6	105,4	97,6
Appareil circulatoire	34,1	33,8	38,3	30,1	31,6
Traumatisme, empoisonnement et causes ext.	63,9	65,0	67,8	62,5	60,1
Alcoolisme	34,6	30,5	32,8	39,1	37,1
Femmes					
Toutes causes	116,6	119,1	123,6	111,2	109,7
dont Tumeurs	52,7	50,7	54,4	52,1	51,9
Appareil circulatoire	13,3	13,2	15,7	10,7	12,0
Traumatisme, empoisonnement et causes ext.	19,9	23,0	20,4	19,8	17,6
Alcoolisme	7,0	7,1	7,2	6,3	7,3

6 * taux que l'on observerait dans la population étudiée si elle avait la même structure d'âge que la population de France métropolitaine

● Maladies à déclaration obligatoire

Nombre de cas déclarés au cours de l'année 2007

Source : INVS

Maladies	POITOU CHARENTES	Charente	Charente Maritime	Deux Sèvres	Vienne
Cas individuels déclarés de certaines MDO					
Hépatite aiguë A	41	15	8	8	10
Hépatite B	2	-	-	1	1
Infection par le VIH (2005)	59	9	28	3	19
Infections invasives à méningocoques	17	3	8	1	5
Légionellose	24	7	7	4	6
Tuberculose	80	11	26	18	25
Toxi-infections alimentaires collectives - nombre de cas	287	105	121	61	-

● Structure par âge de la population

Effectifs par classe d'âge au 1er janvier 2007

Source : Estimations INSEE

Classes d'âge	POITOU CHARENTES	Charente	Charente Maritime	Deux Sèvres	Vienne
0 - 4 ans	93 970	18 021	30 815	21 181	23 953
5 - 9 ans	98 158	19 134	33 569	21 644	23 811
10 - 14 ans	95 739	19 321	33 011	20 805	22 602
15 - 19 ans	103 744	19 832	34 225	20 957	28 730
20 - 24 ans	100 235	17 293	32 127	18 641	32 174
25 - 54 ans	668 603	136 471	226 879	142 217	163 036
55 - 59 ans	125 423	25 697	45 676	25 460	28 590
60 - 64 ans	95 750	19 427	36 922	18 621	20 780
65 - 74 ans	166 068	33 735	62 374	33 640	36 319
75 - 84 ans	137 834	28 441	50 931	28 401	30 061
85 ans et +	48 476	10 128	17 471	9 933	10 944
Ensemble	1 734 000	347 500	604 000	361 500	421 000
<i>Personnes âgées de 75 ans et plus</i>	186 310	38 569	68 402	38 334	41 005
Population des moins de 6 ans	113 803	21 886	37 546	25 439	28 932
Population des 6 à 16 ans	214 591	42 616	73 634	46 681	51 660
Femmes de 15 à 49 ans	375 151	73 654	125 798	77 298	98 401
Jeunes de 18 à 25 ans	161 766	28 859	51 601	30 724	50 582

● Les établissements de soins

Etablissements sanitaires publics et privés au 1.01.2008

Source : DRASS - SAE, base statistique

Catégories	POITOU CHARENTES	Charente	Charente Maritime	Deux Sèvres	Vienne
Secteur public (entités juridiques)	31	9	11	5	6
Centre hospitalier régional (CHR/CHU)	1	-	-	-	1
Centre hospitalier (CH)	18	5	8	2	3
Centre hospitalier spécialisé en psychiatrie	2	1	-	-	1
Hôpital local	10	3	3	3	1
Autre unité du service public*					
Secteur privé (établissements)	57	11	27	8	11
Etablissement de soins de courte durée	16	4	7	1	4
Centre de lutte contre le cancer		-	-	-	-
Etablissement de lutte contre les maladies mentales	4	1	3	-	-
Etablissement de soins de suite et de réadaptation	16	3	6	3	4
Etablissement de soins de longue durée		-	-	-	-
Autre établissement privé*	21	3	11	4	3
Ensemble	88	20	38	13	17
<i>dont établissements ayant une maternité</i>	15	3	6	3	3

(*) inclut en particulier les services d'hospitalisation à domicile, les centres de radiothérapie, centres de dialyse et structures d'alternatives à la dialyse en centre.

● Le court séjour hospitalier

Lits et places publics et privés installés au 1.01.2008 par secteur d'activité

Source : DRASS - SAE, base statistique

Disciplines court séjour	POITOU CHARENTES	Charente	Charente Maritime	Deux Sèvres	Vienne
Hospitalisation complète (lits)					
Secteur public : Médecine	2 848	573	1 057	442	776
Chirurgie	1 059	107	334	232	386
Gynéco -Obstétrique	338	61	112	76	89
Secteur privé : Médecine	102	17	-	21	64
Chirurgie	1 098	297	410	146	245
Gynéco -Obstétrique	217	37	60	33	87
Hospitalisation de jour, nuit, chirurgie ambulatoire (places)					
Secteur public : Médecine	217	27	64	51	75
Chirurgie	93	16	22	28	27
Gynéco -Obstétrique	28	3	5	6	14
Secteur privé : Médecine	15	15	-	-	-
Chirurgie	244	92	81	23	48
Gynéco -Obstétrique	1	-	-	-	1
Hospitalisation à domicile (Médecine : places)					
Secteur public	87	-	42	30	15
Secteur privé	104	69	-	-	35

● Le court séjour hospitalier

Ensemble lits et places publics et privés installés au 1.01.2008 - Taux d'équipement

Sources : INSEE (ELP 2007), DRASS - SAE, base statistique

Disciplines court séjour	POTOU CHARENTES	Charente	Charente Maritime	Deux Sèvres	Vienne
Médecine					
Hospitalisation complète (lits)	2 950	590	1 057	463	840
Hospitalisation de jour, nuit (places)	232	42	64	51	75
Hospitalisation à domicile (places)	191	69	42	30	50
Chirurgie					
Hospitalisation complète (lits)	2 157	404	744	378	631
Anesthésie, chir. ambulatoire (places)	337	108	103	51	75
Gynécologie-Obstétrique					
Hospitalisation complète (lits)	555	98	172	109	176
Hospitalisation de jour (places)	29	3	5	6	15
Taux d'équipement en lits et places pour 1000 habitants					
Médecine*	1,95	2,02	1,93	1,50	2,29
Chirurgie	1,44	1,47	1,40	1,19	1,68
Gynécologie-Obstétrique (1)	1,56	1,37	1,41	1,49	1,94
France métro. au 1.01.2007 - Taux d'équipement en lits et places pour 1000 habts :					
Méd. : 2,11 ; Chir. : 1,62 ; Gynéco-Obst. : 0,87 lits et places pour 1000 femmes de 15 ans ou plus					

* yc HAD

(1) pour 1000 femmes de 15 à 49 ans

11

● Activité du court séjour hospitalier : hospitalisation complète

Entrées totales en hospitalisation complète en 2007 - Accouchements - Urgences

Source : DRASS - SAE, bases statistique et administrative ; PMSI

Disciplines court séjour	POITOU CHARENTES	Charente	Charente Maritime	Deux Sèvres	Vienne
Secteur public : Médecine	163 651	26 848	59 995	28 222	48 586
Chirurgie	60 799	5 965	20 605	13 648	20 581
Gynéco -Obstétrique	22 175	3 883	6 052	5 186	7 054
Secteur privé : Médecine	7 900	1 409	-	1 498	4 993
Chirurgie	63 689	14 095	27 400	7 459	14 735
Gynéco -Obstétrique	9 991	1 821	3 279	1 757	3 134
Ensemble :					
Médecine	171 551	28 257	59 995	29 720	53 579
Chirurgie	124 488	20 060	48 005	21 107	35 316
Gynécologie-Obstétrique	32 166	5 704	9 331	6 943	10 188
Ensemble secteurs public et privé					
Nombre total d' accouchements	17 287	3 495	5 522	3 434	4 836
<i>dont césariennes</i>	3 232	718	1 027	659	828
Nbre (1) d' IVG (interruption volontaire de grossesse)	4 016	822	1 597	698	899
Pourcentage d'IVG de mineures	8	8	7	10	7
Nbre d' IMG (interruption médicale de grossesse)	118	5	43	9	61
Accueil et traitement des urgences					
Nombre de passages année 2007	430 082	73 422	151 633	98 285	106 742

● Activité du court séjour hospitalier : alternatives à l'hospitalisation

Venues en hospitalisation de jour, nuit et en anesthésie ou chirurgie ambulatoire en 2007 - HAD - Chimiothérapie

Source : DRASS - SAE, bases statistique et administrative

Disciplines court séjour	POITOU CHARENTES	Charente	Charente Maritime	Deux Sèvres	Vienne
Secteur public : Médecine	32 154	3 305	12 049	5 819	10 981
Chirurgie	22 009	2 202	9 526	6 467	3 814
Gynéco -Obstétrique	4 699	546	2 012	710	1 431
Secteur privé : Médecine	5 956	-	-	-	5 956
Chirurgie	73 134	22 595	28 747	7 514	14 278
Gynéco -Obstétrique	949	276	218	133	322
Ensemble :					
Médecine	38 110	3 305	12 049	5 819	16 937
Chirurgie	95 143	24 797	38 273	13 981	18 092
Gynécologie-Obstétrique	5 648	822	2 230	843	1 753
Hospitalisation à domicile (Médecine)					
Journées de prise en charge	56 140	24 934	11 503	8 162	11 541
Traitement du cancer, nombre de séances de chimiothérapie sur des malades :					
nb de prép. de chimiothérapie délivrées	86 732	12 240	29 845	11 609	33 038

● Soins de suite et de réadaptation (moyen séjour)

Lits et places publics et privés installés au 1.01.2008 - Taux d'équipement -

Sources : INSEE (ELP 2007), DRASS - SAE

Disciplines soins de suite	POITOU CHARENTES	Charente	Charente Maritime	Deux Sèvres	Vienne
Hospitalisation complète (lits)					
Sect public : Réadapt fonctionnelle	171	72	49	19	31
Autres soins de suite	1 131	266	385	241	239
Sect privé : Réadapt fonctionnelle	331	40	156	100	35
Autres soins de suite	677	80	195	146	256
Hospitalisation de jour, nuit (places)					
Sect public : Réadapt fonctionnelle	25	3	8	10	4
Autres soins de suite	9	-	5	4	-
Sect privé : Réadapt fonctionnelle	68	20	20	23	5
Autres soins de suite	-	-	-	-	-
Ensemble hospitalisation (lits et places)					
Réadaptation fonctionnelle	595	135	233	152	75
Autres soins de suite	1 817	346	585	391	495
Total soins de suite et réadaptation	2 412	481	818	543	570
Taux d'équipement pour 1 000 habitants :	Région au 1.01.2008		France métropolitaine au 1.01.2007		
Réadaptation fonctionnelle	0,34 lit et place		0,55 lit et place		
Equipement global	1,39 lit et place		1,60 lit et place		

● La psychiatrie

Lits et places publics et privés installés au 1.01.2008 par secteur d'activité

Source : DRASS - SAE, bases statistique et administrative

Disciplines de psychiatrie	POITOU CHARENTES	Charente	Charente Maritime	Deux Sèvres	Vienne
Hospitalisation complète (lits)					
Sect public : Psy infanto-juvénile	62	12	7	15	28
Psy générale	1 289	253	420	272	344
Sect privé : Psy infanto-juvénile	15	-	15	-	-
Psy générale	144	36	108	-	-
Hospitalisation de jour, nuit (places)					
Sect public : Psy infanto-juvénile	331	80	104	48	99
Psy générale	420	67	130	111	112
Sect privé : Psy infanto-juvénile		-	-	-	-
Psy générale		-	-	-	-
Accueil familial thérapeutique (places)					
Psy infanto-juvénile	34	2	9	1	22
Psy générale	95	-	-	16	79

● La psychiatrie

Ensemble lits et places publics et privés installés au 1.01.2008 - taux d'équipement

Sources : INSEE (ELP 2007), DRASS - SAE, bases statistique et administrative

Disciplines de psychiatrie	POTOU CHARENTES	Charente	Charente Maritime	Deux Sèvres	Vienne
Psychiatrie infanto-juvénile					
Hospitalisation complète (lits)	77	12	22	15	28
Hospitalisation de jour, nuit (places)	331	80	104	48	99
Placement familial thérapeutique (places)	34	2	9	1	22
Psychiatrie générale					
Hospitalisation complète (lits)	1 433	289	528	272	344
Hospitalisation de jour, nuit (places)	420	67	130	111	112
Placement familial thérapeutique (places)	95			16	79
Taux d'équipement en Psychiatrie infanto-juvénile pour 1 000 enfants de 0 à 16 ans inclus					
lits d' hospitalisation complète	0,23	0,19	0,20	0,21	0,35
équipement global (lits et places)	1,35	1,46	1,21	0,89	1,85
Taux d'équipement en Psychiatrie générale pour 1 000 habitants de plus de 16 ans					
lits d' hospitalisation complète	1,02	1,02	1,07	0,94	1,01
équipement global (lits et places)	1,39	1,26	1,34	1,38	1,57
France métropolitaine au 1.01.2007 : Taux d'équipement					
Psychiatrie Infanto-juvénile : 0,16 lit - 0,83 lit et place Psychiatrie gale : 1,16 lits - 1,52 lits et places					

● Accueil des personnes âgées

Lits ou places installés au 1.01.2008 publics ou privés

Source : DRASS - FINESS - SAE

Types d'accueil	POITOU CHARENTES	Charente	Charente Maritime	Deux Sèvres	Vienne
Hébergement permanent					
Maison de retraite					
nombre d'établissements	325	72	117	72	64
nombre de lits	18 772	3 827	6 243	4 795	3 907
<i>dont section de cure médicale</i>	255	109	111	-	35
Logement foyer					
nombre d'établissements	98	16	27	24	31
nombre de logements	4 570	958	1 154	1 000	1 458
<i>dont section de cure médicale</i>	67	24	31	-	12
dont EHPAD (en maisons de retraite et foyers logement)					
nombre d'établissements	276	53	94	68	61
nombre de lits	17 980	3 447	5 773	4 906	3 854
Hébergement temporaire nb lits	412	84	157	77	94
Accueil de jour nb de places	264	35	106	65	58
Services de soins infirmiers à domicile					
nombre de services	31	1	10	16	4
nombre de places	3 095	467	1 190	716	722
Soins de longue durée nombre de lits	1 894	615	316	476	487

● Accueil des personnes âgées

Taux d'équipement au 1.01.2008 pour 1 000 habitants de 75 ans et plus

Sources : INSEE (ELP 2007), DRASS - FINESS

Equipement	POITOU CHARENTES	Charente	Charente Maritime	Deux Sèvres	Vienne
Taux d'équipement en structures d'hébergement complet pour personnes âgées (lits maison de retraite, logements de logements-foyers, et lits hébergement temporaire)	127,50	126,24	110,44	153,18	133,13
Taux d'équipement en places de services de soins à domicile	16,61	12,11	17,40	18,68	17,61
Taux d'équipement en lits médicalisés (lits de section de cure médicale en maison de retraite et logements-foyers, lits d'EHPAD, lits de soins de longue durée)	108,40	108,77	91,09	140,40	107,01
Bénéficiaires de l'APA au 31.12.2007	37184	9 129	12 541	7 781	7 733
<i>Bénéf. / 1000 personnes de 75 ans et +</i>	199,58	236,69	183,34	202,98	188,59
France métropolitaine au 1.01.2007 : Taux d'équipement en structures d'hébergement : 120,91 lits Taux d'équipement en services de soins à domicile : 16,98 places Taux d'équipement en lits médicalisés : 96,11 lits Bénéficiaires de l'APA / 1000 pers. de 75 ans et plus : 211					

● Accueil des adultes handicapés

Lits ou places installés au 1.01.2008 par catégorie d'établissement

Sources : DRASS - Enquête ES - FINESS - DGEFP

Catégorie d'établissement		POITOU CHARENTES	Charente	Charente Maritime	Deux Sèvres	Vienne
Etablissements d'hébergement						
Maison accueil spécialisée	nb étab.	13	1	5	4	3
	nombre lits	478	32	157	142	147
Foyer d'accueil médicalisé	nb étab.	15	3	3	6	3
	nombre lits	366	98	111	78	79
Foyer de vie	nb étab.	63	12	17	16	18
	nombre lits	1 351	129	527	463	232
	nombre places en accueil de jour	281	102	77	12	90
Foyer d'hébergement	nb étab.	51	14	14	9	14
	nombre lits	1 500	267	456	325	452
Etablissements de travail protégé						
ESAT (ex-CAT)	nb étab.	58	10	19	17	12
	nombre places	3 222	647	909	831	835
Entreprise Adaptée	nb étab.	20	4	7	4	5
	nombre places (1)	724	127	171	237	189
Etab et services de réinsertion professionnelle						
	nb étab.	1	-	-	1	-
	nombre places	18	-	-	18	-
Services de soins infirmiers à domicile pour adultes handicapés						
	nombre places	70	13	37	14	6
SAMSAH (services d'accompagnement médico-social pour adultes handicapés)						
	nombre places	821	132	270	60	359

(1) nombre de places au 31/12/2008

19

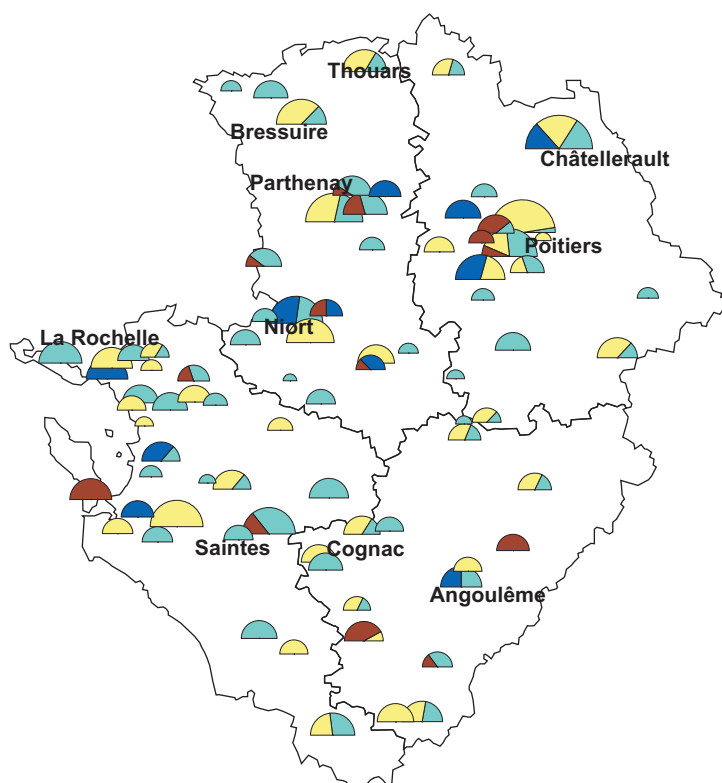
● Accueil des adultes handicapés

Taux d'équipement au 1.01.2008 par catégorie d'étabt : lits ou places pour 1 000 adultes de 20 à 59 ans

Sources : INSEE (ELP 2007), DRASS - Enquête ES - FINES

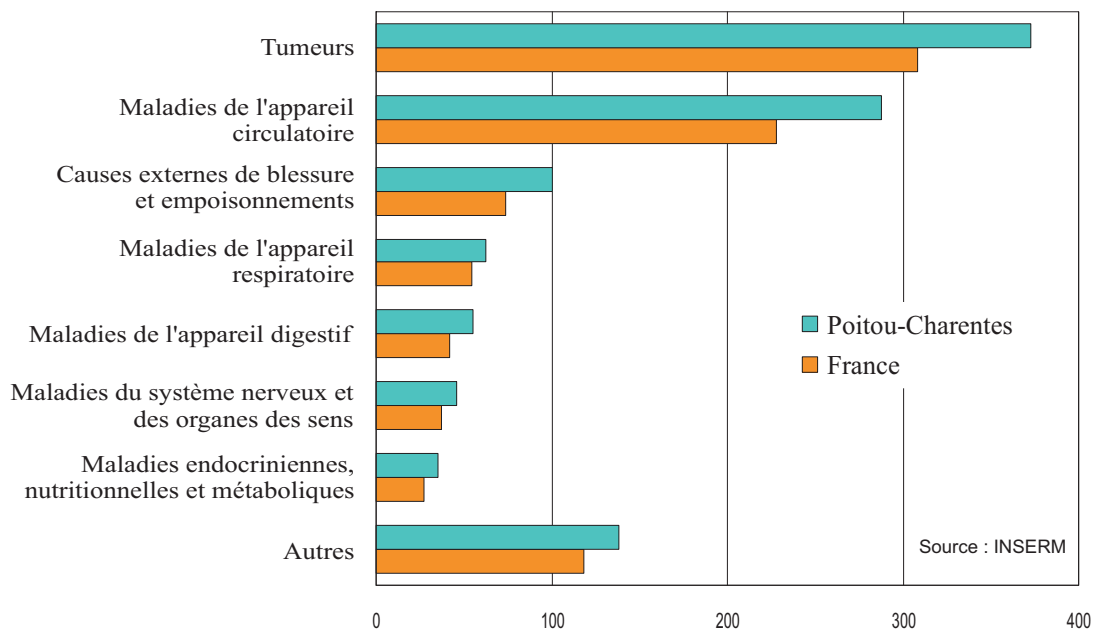
Equipement	POITOU CHARENTES	Charente	Charente Maritime	Deux Sèvres	Vienne
Taux d'équipement en Maison d'Accueil Spécialisée (MAS)	0,53	0,18	0,52	0,76	0,66
Taux d'équipement en foyer d'accueil médicalisé	0,41	0,55	0,36	0,42	0,35
Taux d'équipement en foyer de vie	1,51	0,72	1,73	2,48	1,04
Taux d'équipement en Etab et Service d'Aide par le Travail (ESAT : ex-C.A.T.)	3,60	3,61	2,98	4,46	3,73
Taux d'équipement en Entreprise Adaptée (ex - atelier protégé)	0,81	0,71	0,56	1,27	0,84
France métropolitaine au 1.01.2007 :					
Taux d'équipement - MAS : 0,58 lit Foyer d'accueil médicalisé : 0,40 lit Foyer de vie : 1,25 lits					
ESAT : 3,19 places Entreprise adaptée : 0,56 place					

Répartition des capacités d'accueil
 dans les structures pour adultes handicapés
 au 31.12.2006

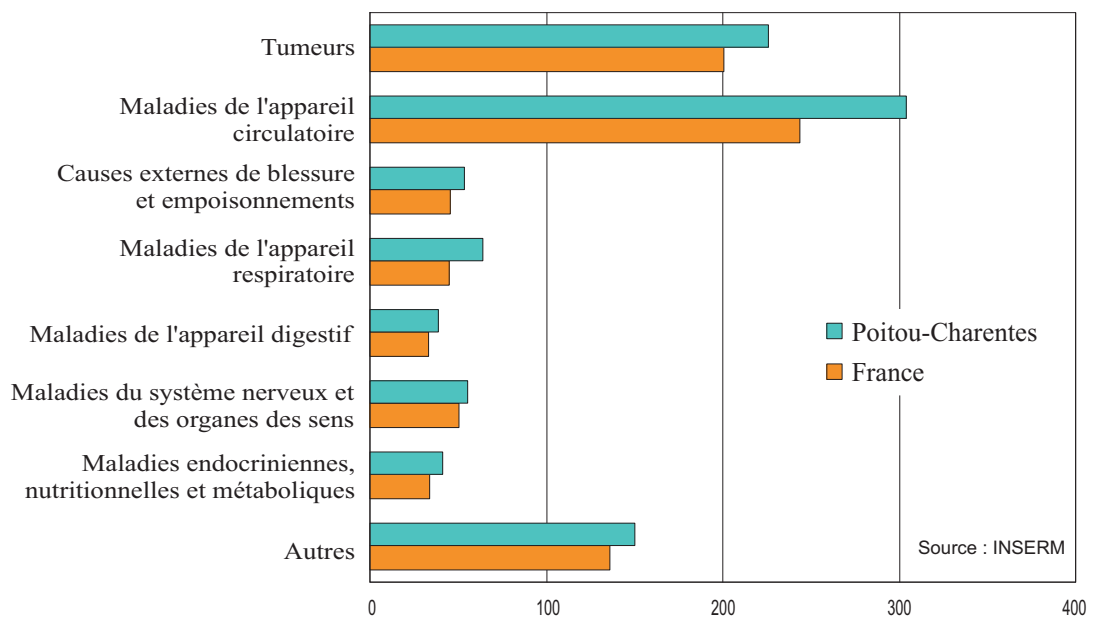


Sources : DRASS Poitou-Charentes, enquête Es2006

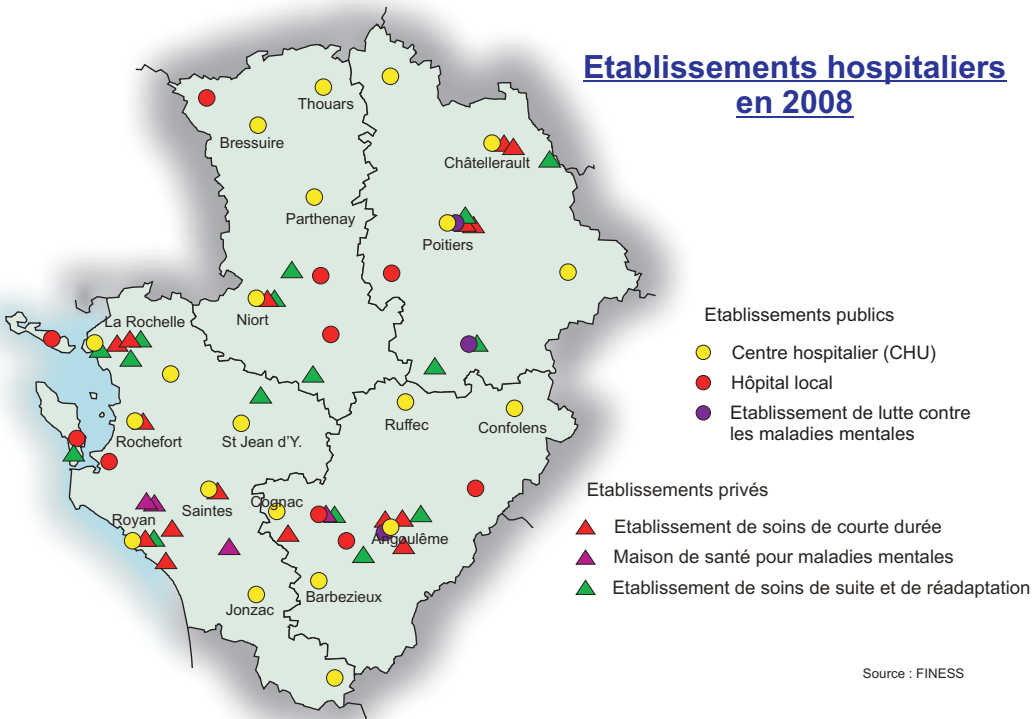
Taux bruts de mortalité masculine en 2006 pour 100 000 habitants



Taux bruts de mortalité féminine en 2006 pour 100 000 habitants

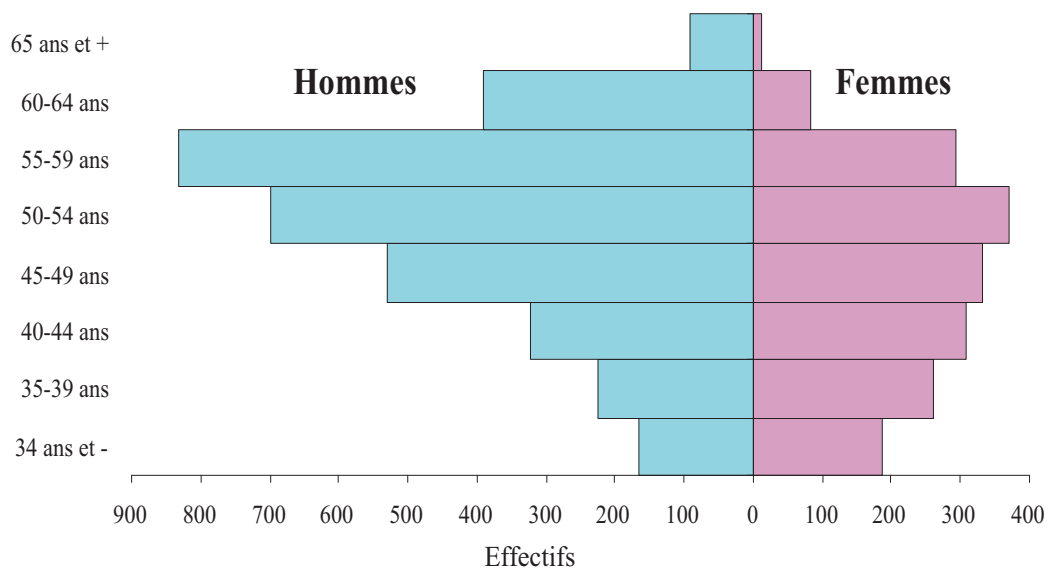


Etablissements hospitaliers en 2008



Source : FINESS

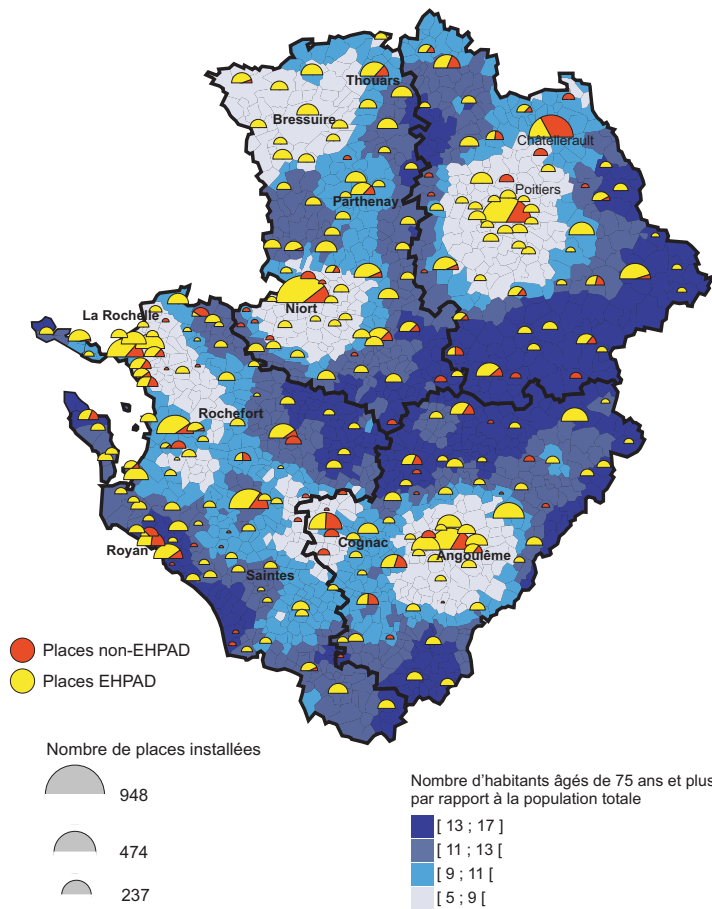
Pyramide des âges des médecins actifs du Poitou-Charentes, au 01/01/2008



Source : ADELI

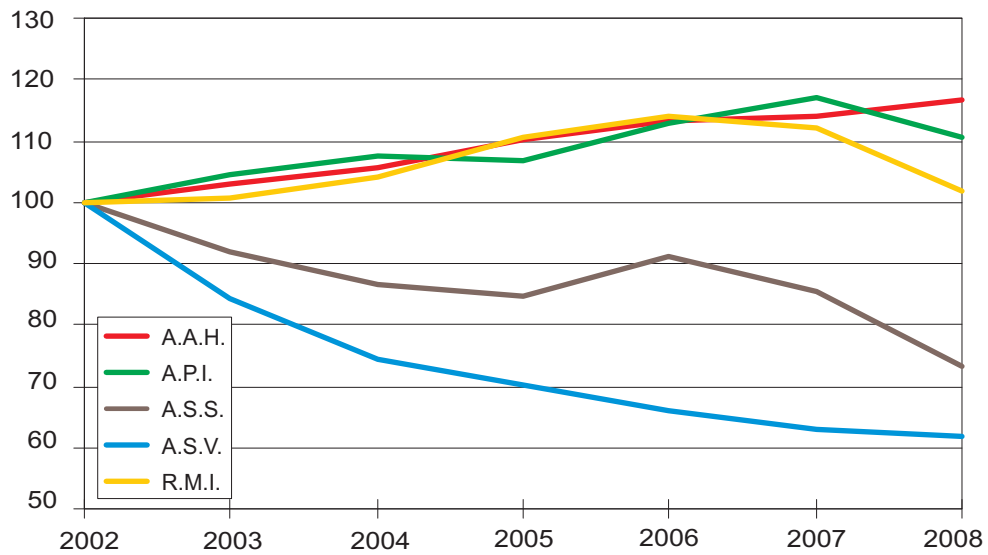
Capacité d'accueil dans les établissements d'hébergement pour personnes âgées

au 1er juillet 2009



Source : Drass Poitou-Charentes - enquête EHPA 2007 - FINISS - INSEE (RP 2006)

Evolution du nombre d'allocataires
des cinq principaux minima sociaux en Poitou-Charentes
au 01.01.2008



Indices d'évolution, base 100 en 2002

Sources : CAF, MSA, Assédic, DREES

● Accueil enfance et jeunesse handicapées

Nombre d'établissements et places par catégorie d'établissement au 1.01.2008

Source : DRASS - FINESS

Etablissements	POITOU CHARENTES	Charente	Charente Maritime	Deux Sèvres	Vienne
Instituts médico-éducatifs					
nombre d'établissements	38	7	17	6	8
nombre de places	2 399	533	764	571	531
Etablissements enfants et ados polyhandicapés					
nombre d'établissements	2	-	1	-	1
nombre de places	74	-	44	-	30
Instituts thérapeut., éducatifs et pédagogiques					
nombre d'établissements	9	2	4	1	2
nombre de places	371	84	161	62	64
Etablissements pour déficients moteurs					
nombre d'établissements	2	-	1	-	1
nombre de places	165	-	79	-	86
Etablissements pour déficients sensoriels					
nombre d'établissements	2	-	-	-	2
nombre de places	100	-	-	-	100
SESSAD*					
nombre de services	51	8	12	13	18
nombre de places	1 080	163	244	297	376

* Service d'Education Spéciale et de Soins A Domicile

● Accueil enfance et jeunesse handicapées

Lits, places installés au 1.01.2008 par catégorie de clientèle -Taux d'équipement

Sources : INSEE (ELP 2007), DRASS - FINESS

Déficiences	POITOU CHARENTES	Charente	Charente Maritime	Deux Sèvres	Vienne
Déficients intellectuels	2 246	462	727	546	511
Polyhandicapés	190	33	88	19	50
Déficients psychiques	371	84	161	62	64
Déficients moteurs	130	9	35	-	86
Déficients sensoriels	100	-	-	-	100
Autres déficiences (1)	91	68	17	6	-
Taux d'équipement global en lits-places d'enfants handicapés/1000 jeunes de - 20 ans	10,75	10,73	9,66	10,99	11,98
France métropolitaine au 1.01.2007 : Taux d'équipement global en lits, places d'enfants handicapés pour 1 000 jeunes de moins de 20 ans : 8,90					

22 (1) Maladies inv. Long. Durée, épilepsies, troubles psychopathologiques ...

● Protection de l'enfance

Lits, places installés au 1.01.2008 par catégorie d'établissement - Taux d'équipement

Sources : INSEE (ELP 2007), DRASS - FINESS

Catégorie d'établissement	POITOU CHARENTES	Charente	Charente Maritime	Deux Sèvres	Vienne
Etablissements aide sociale à l'enfance					
Etablissement d'accueil mère-enfant	19	10	-	9	-
Pouponnière à caractère social	35	-	-	35	-
Foyer de l'enfance	313	48	124	83	58
Maison d'enfants à caractère social	690	135	213	121	221
Centre de placement familial socio-éducatif	71	51	20	-	-
Autres		-	-	-	-
Taux d'équipement					
Lits établissements de l' aide sociale à l'enfance / 1 000 jeunes de - de 20 ans	2,88	3,20	2,71	2,93	2,82
France métropolitaine au 1.01.2007 : Taux d'équipement en lits dans les établissements de l'aide sociale à l'enfance pour 1000 jeunes de moins de 20 ans : 4,48					

● Hébergement et réinsertion sociale

Lits, places installés au 1.01.2008 par catégorie d'établissement - Taux d'équipement

Sources : INSEE (ELP 2007), DRASS - FINES

Catégorie d'établissement	POITOU CHARENTES	Charente	Charente Maritime	Deux Sèvres	Vienne
Etablissements pour adultes et familles en difficulté					
Ctre hébergé réinsertion sociale, CHRS	845	196	313	74	262
Ctre accueil demandeur d'asile, CADA	356	56	100	80	120
Autre centre d'accueil	156	-	13	22	121
Centre provisoire d'hébergement		-	-	-	-
Maisons relais	192	-	75	-	117
Taux d'équipement en lits de CHRS					
pour 1 000 adultes de 20 à 59 ans	0,94	1,09	1,03	0,40	1,17
France métropolitaine au 1.01.2007 :					
Taux d'équipement en lits de CHRS pour 1 000 adultes de 20 à 59 ans : 0,94					

● Garde des enfants d'âge pré-scolaire

Places installées au 1.01.2008 par catégorie d'établissement - Taux d'équipement

Sources : INSEE (ELP 2007), DREES - Statistiques départementales - Conseils généraux - IRCM

Catégorie d'établissement	POITOU CHARENTES	Charente	Charente Maritime	Deux Sèvres	Vienne
Accueil collectif					
Crèches collectives (y compris parentales)	842	536	142	164	-
Haltes garderies	723	339	196	111	77
Jardins d'enfants		-	-	-	-
Multi-accueil	3 133	178	1 142	554	1 259
Taux d'équipement en accueil collectif (1) pour 1000 enfants nés au cours des 3 dernières années	85	97	82	67	93
Accueil familial places	957	372	279	30	276
enfants inscrits	1 185	492	285	53	355
Personnes salariées employées par des particuliers					
Assistantes maternelles	8 909	1 389	2 812	2 415	2 293
Garde d'enfants à domicile	1 074	203	357	226	288
France métropolitaine au 1.01.2007 :					
Taux d'équipement en places d'accueil collectif					
pour 1 000 enfants nés au cours des 3 dernières années : 110					

(1) les places en jardins d'enfants (3-6 ans) ne sont pas incluses dans le taux

● Professionnels de santé

Exerçant à titre libéral ou salarié au 1.01.2008

Sources : D.R.E.E.S. - DRASS - ADELI - FINESS

Professions	POITOU CHARENTES	Charente	Charente Maritime	Deux Sèvres	Vienne
Médecins généralistes	2 787	549	1 001	544	693
Médecins spécialistes	2 324	398	846	346	734
Ensemble des médecins	5 111	947	1 847	890	1 427
Chirurgiens dentistes	860	190	338	148	184
Sages femmes	441	57	150	71	163
Infirmiers	12 225	2 158	3 820	2 403	3 844
Masseurs kinésithérapeutes	1 395	208	638	259	290
Orthophonistes	298	60	127	42	69
Orthoptistes	47	10	20	7	10
Pédicures-podologues	263	44	108	52	59
Ergothérapeutes	136	33	42	30	31
Psychomotriciens	179	40	58	42	39
Audio-prothésistes	59	14	16	13	16
Opticiens-lunetiers	498	94	166	108	130
Manipulateurs ERM	660	114	227	96	223
Pharmaciens	2 027	416	706	394	511
<i>dont titulaires d'officine</i>	<i>959</i>	<i>208</i>	<i>311</i>	<i>193</i>	<i>247</i>
Nb d'officines pharmaceutiques *	700	157	235	142	166
<i>Nb de laboratoires privés d'analyses médicales</i>	<i>82</i>	<i>18</i>	<i>31</i>	<i>15</i>	<i>18</i>

● Professionnels de santé libéraux

En exercice au 1.01.2008 : nombre et densité pour 100 000 habitants

Sources : INSEE (ELP 2007), D.R.E.E.S. - DRASS - ADELI

Professions		POITOU CHARENTES	Charente	Charente Maritime	Deux Sèvres	Vienne
Médecins généralistes	nb	1 935	361	751	344	479
	<i>densité</i>	112	104	124	95	114
	<i>dont praticiens de 55 ans et plus</i>	668	136	257	121	154
Médecins spécialistes	nb	1 102	230	435	153	284
	<i>densité</i>	64	66	72	42	67
	<i>dont praticiens de 55 ans et plus</i>	428	101	159	62	106
Ensemble médecins libéraux	nb	3 037	591	1 186	497	763
Chirurgiens dentistes	nb	803	175	318	136	174
	<i>densité</i>	46	50	53	38	41
Infirmiers	nb	1 590	279	686	300	325
	<i>densité</i>	92	80	114	83	77
Masseurs kinésithérapeutes	nb	1 124	169	533	201	221
	<i>densité</i>	65	49	88	56	52
Pédicures-podologues	nb	260	44	106	52	58
	<i>densité</i>	15	13	18	14	14
Orthophonistes	nb	223	42	98	34	49
	<i>densité</i>	13	12	16	9	12
France métropolitaine au 1.01.2007 - Densités : Méd. généralistes : 112 Méd. spécialistes : 88						
Chirurgiens dentistes : 62 Infirmiers : 111 Masseurs Kiné : 81 Pédicures-podo. : 18 Orthophonistes : 22						

● Médecins spécialistes libéraux

Selon la spécialité exercée au 1.01.2008

Sources : D.R.E.E.S. - DRASS - ADELI

Spécialités exercées	POITOU CHARENTES	Charente	Charente Maritime	Deux Sèvres	Vienne
Spécialités médicales	615	124	246	82	163
dont : Anesthésie-réanimation	77	19	29	10	19
Cardiologie	81	14	30	15	22
Dermato-vénérologie	71	12	27	9	23
Gastro-entéro-hépatologie	45	10	17	7	11
Gynécologie médicale	37	9	18	3	7
Pédiatrie	46	9	20	2	15
Radiodiagnostic	128	23	53	23	29
Rhumatologie	33	5	15	4	9
Spécialités chirurgicales	360	76	139	53	92
dont : Chirurgie générale	33	5	11	8	9
Gynécologie-obstétrique	68	14	27	9	18
Ophthalmologie	102	24	41	11	26
Oto-rhino-laryngologie	45	11	15	7	12
Stomatologie	26	3	7	8	8
Psychiatrie	100	26	35	14	25
Biologie médicale	25	4	13	4	4
Médecine du travail, santé publique	2	-	2	-	-

● Médecins spécialistes salariés exclusifs

Selon la spécialité exercée au 1.01.2008

Source : D.R.E.E.S - ADELI

Spécialités exercées	POITOU CHARENTES	Charente	Charente Maritime	Deux Sèvres	Vienne
Spécialités médicales	678	106	212	113	247
dont : Anesthésie-réanimation	167	20	57	20	70
Cardiologie	67	10	25	10	22
Dermato-vénérologie	6	-	-	2	4
Gastro-entéro-hépatologie	32	7	10	5	10
Gynécologie médicale	3	2	1		
Pédiatrie	66	7	23	12	24
Radiodiagnostic	59	12	21	9	17
Rhumatologie	19	2	4	4	9
Spécialités chirurgicales	195	21	68	30	76
dont : Chirurgie générale	62	4	19	8	31
Gynécologie-obstétrique	44	4	20	10	10
Ophthalmologie	12	1	4	3	4
Oto-rhino-laryngologie	15	2	4	2	7
Stomatologie	2	-	-	-	2
Psychiatrie	170	27	62	30	51
Biologie médicale	34	2	8	3	21
Médecine du travail, santé publique	145	11	62	17	55

● **Sages-femmes et pers. non médicaux des étapts de soins public:**

ETP (équivalents temps plein) au 1.01.2008

Source : DRASS - SAE, base statistique

Catégorie de personnel	POITOU CHARENTES	Charente	Charente Maritime	Deux Sèvres	Vienne
Personnels administratifs	2 393	462	734	458	739
Personnels soignants	15 622	2 989	4 960	2 967	4 705
Sages-femmes	235	38	74	36	87
Personnel d'encadrement du personnel soignant	663	129	211	125	197
Infirmiers (1)	6 582	1 214	2 108	1 304	1 956
Aides-soignants (2)	5 368	1 046	1 665	1 038	1 620
Agents de services hospitaliers et autres personnels des services médicaux	2 259	458	731	351	719
Rééducateurs	341	70	121	64	86
Psychologues	173	34	51	50	39
Personnels éducatifs et sociaux	304	36	132	57	78
Personnels médico-techniques	956	147	283	158	367
Personnels techniques	2 427	543	745	418	721
Total	21 701	4 178	6 856	4 058	6 610

30 (1) y compris infirmiers spécialisés et de secteur psychiatrique (2) Elèves non compris

● Sages-femmes et pers. non médicaux des étapts de soins privés

ETP (équivalents temps plein) au 1.01.2008

(hors établissements et structures de dialyse)

Source : DRASS - SAE, base statistique

Catégorie de personnel	POITOU CHARENTES	Charente	Charente Maritime	Deux Sèvres	Vienne
Personnels administratifs	475	105	162	85	123
Personnels soignants	2 484	551	902	416	615
Sages-femmes	57	12	21	7	18
Personnel d'encadrement du personnel soignant	86	20	28	20	19
Infirmiers (1)	968	210	371	140	247
Aides-soignants (2)	766	176	263	128	198
Agents de services hospitaliers et autres personnels des services médicaux	484	115	174	77	118
Rééducateurs	107	17	35	41	13
Psychologues	16	2	9	3	3
Personnels éducatifs et sociaux	43	1	17	11	14
Personnels médico-techniques	27	5	9	5	8
Personnels techniques	217	34	74	72	37
Total	3 246	697	1 164	589	797

(1) y compris infirmiers spécialisés et de secteur psychiatrique (2) Elèves non compris

● Formation aux professions du secteur sanitaire

(hors Validation des Acquis d'Expérience totale)

Sources : D.R.A.S.S. - Enquête écoles de formation

Ecoles	Diplômes délivrés en 2007
Sages femmes	21
Infirmiers diplômés d'Etat	612
Infirmiers de bloc opératoire	-
Infirmiers anesthésistes	13
Cadres de santé	35
Aides soignants	557
Puéricultrices	-
Auxiliaires de puériculture	40
Masseurs kinésithérapeutes	26
Pédicures	-
Ergothérapeutes	-
Psychomotriciens	-
Manipulateurs en électro-radiologie	30
Techniciens en analyses bio-médicales	-
Ambulanciers	48

● Formation aux professions du secteur social

(hors Validation des Acquis d'Expérience totale)

Sources : D.R.A.S.S. - Enquête écoles de formation

Ecoles	Diplômes délivrés en 2007
Assistants de service social	34
Educateurs spécialisés	67
Moniteurs éducateurs	42
Educateurs techniques spécialisés	11
Aides médico-psychologiques	260
Educateurs de jeunes enfants	20
Conseillers économie sociale & familiale	8
Auxiliaires de vie sociale	89
Techniciens de l'intervention sociale et familiale	32
Formation supérieure de travail social	-
Directeur d'établissement et de service d'intervention sociale	-
Cadre, responsable d'unité d'intervention sociale (CAFERUIS)	13

● Lutte contre les exclusions

Prestations d'intervention sociale au 1.01.2008

Sources : INSEE (ELP 2007), D.R.A.S.S. - C.A.F - M.S.A.

Prestations	POITOU CHARENTES	Charente	Charente Maritime	Deux Sèvres	Vienne
Allocation de logement à caractère social (ALS)					
Nombre d'allocataires	75 531	12 331	27 304	12 394	23 502
Allocation Parent Isolé (API)					
Nombre d'allocataires	4 683	955	1 715	686	1 327
<i>Nombre d'allocataires de l' API pour 1000 femmes de 15 à 49 ans</i>	12,5	13,0	13,6	8,9	13,5
Allocation aux adultes handicapés					
Nombre d'allocataires	24 740	6 411	7 943	4 952	5 434
<i>Nombre d'allocataires de l' AAH pour 1000 personnes de 20 ans et plus</i>	18,4	23,6	16,8	17,9	16,9
Revenu Minimum d'Insertion					
Nombre d'allocataires	26 472	5 851	10 468	3 159	6 994
<i>Nombre d'allocataires du RMI pour 1000 personnes de 20 à 59 ans</i>	29,6	32,6	34,4	17,0	31,3
France métropolitaine au 1.01.2007 :					
Nbre d'allocataires de l'API pour 1 000 femmes de 15 à 49 ans : 13,2					
Nbre d'allocataires de l'AAH pour 1 000 personnes de 20 ans et plus : 16,9					
Nbre d'allocataires du RMI pour 1 000 personnes de 20 à 59 ans : 33,9					

● Lutte contre les exclusions

Indicateurs de précarité au 1.01.2008

Sources : INSEE (ELP 2007), CNAMTS, CANAM, CCMSA, Conseils Généraux, CNAVTS, UNEDIC, D.R.E.E.S

Prestations	POITOU CHARENTES	Charente	Charente Maritime	Deux Sèvres	Vienne
Couverture Maladie Universelle					
Bénéficiaires de la CMU de base	25 629	6 560	8 345	2 685	8 039
Bénéficiaires de la CMU complémentaire	98 435	23 294	35 528	14 693	24 920
<i>% couverture de la population</i>	5,7	6,7	5,9	4,1	5,9
Allocation supplémentaire du minimum vieillesse					
Nombre d'allocataires	16 175	3 866	5 065	3 531	3 713
<i>Allocataires / 100 pers 65 ans ou plus</i>	4,6	5,3	3,9	4,9	4,8
Allocation de Solidarité Spécifique					
Nombre d'allocataires	8 456	2 018	3 601	1 315	1 522
France métropolitaine au 1.01.2007 :					
Couverture de la population par la CMU complémentaire : 6,8					
Titulaires de l'ASV pour 100 personnes de 65 ans et plus : 5,0					

LE SAVIEZ VOUS ?

Les STATistiques et Indicateurs de la Santé et du Social sont disponibles tout près de chez vous,
à la Direction Régionale des Affaires Sanitaires et Sociales de votre région

Le service statistique vous fournit des informations nationales, régionales, départementales

il met à votre disposition :

- 2 répertoires de base du domaine sanitaire et social, références pour les professionnels :

FINESS

Fichier National des Etablissements sanitaires et sociaux

un répertoire qui ne manque pas d'adresses

Internet: <http://finess.sante.gouv.fr>

ADELI

Répertoire des professions médicales et para-médicales

à consulter pour s'installer

- une base de données intégrant l'ensemble des mémentos consultable par :

STATISS

§ Internet : <http://www.sante.gouv.fr/drees/statiss/default.htm>

§ CD ROM : à se procurer auprès de votre DRASS

● Sigles

ADELI	Répertoire des professions médicales et para-médicales
APA	Allocation Personnalisée à l'Autonomie
ASV	Allocation Supplémentaire du minimum Vieillesse
ASSEDIC	ASSociation pour l'Emploi Dans l'Industrie et le Commerce
CAF	Caisse d'Allocations Familiales
CANAM	CAisse Nationale d'Assurance Maladie des professions indépendantes
CCMSA	Caisse Centrale de la Mutualité Sociale Agricole
CNAMTS	Caisse Nationale d'Assurance Maladie des Travailleurs Salariés
CNAVTS	Caisse Nationale d'Assurance Vieillesse des Travailleurs Salariés
CépiDC	Centre d'épidémiologique sur les Causes médicales de Décès
DREES	Direction de la Recherche, des Etudes, de l'Evaluation et des Statistiques
FINESS	Fichier National des Etablissements Sanitaires et Sociaux
FNORS	Fédération Nationale des Observatoires Régionaux de Santé
INSEE	Institut National de la Statistique et des Etudes Economiques
INSERM	Institut National de la Santé et de la Recherche Médicale
IRCEM	Institution de Retraite Complémentaire des Employés de Maison
UNEDIC	Union Nationale interprofessionnelle pour l'Emploi Dans l'Industrie et le Commerce
ENQUETES	
EHPA	Etablissements d'Hébergement pour Personnes Agées
ES	Enfants et adultes handicapés ou en difficulté
SSAD	Services de Soins A Domicile
SAE	Statistique Annuelle des Etablissements de santé

ADRESSES UTILES

ORGANISMES	ADRESSES	TEL
Direct. Région. des Affaires Sanitaires et Sociales	Avenue de Northampton - BP 559 - 86020 POITIERS CEDEX	05.49.42.30.00
Direct. Départ. des Affaires Sanitaires et Sociales		
- de la Charente	8, rue du Père Wrésinski - BP 1408 - 16017 ANGOULEME CEDEX	05.45.97.46.00
- de la Charente-Maritime	2, avenue de Fétilly - BP 545 - 17021 LA ROCHELLE CEDEX	05.46.68.49.00
- des Deux-Sèvres	30, rue Thiers - BP 9104 - 79061 NIORT CEDEX 9	05.49.06.70.00
- de la Vienne	Avenue de Northampton - BP 562 - 86021 POITIERS CEDEX	05.49.44.83.50
Services Départ. d'Action Sociale et de Santé		
- Direct. de la Solidarité Charente	31, bd Emile Roux - 16917 ANGOULEME CEDEX 9	05.45.90.76.13
- Direct. de la Solidarité départementale	85, bd de la République - 17023 LA ROCHELLE CEDEX	05.46.51.75.75
- Direct. Départ. de la Prév. & de l'Action Sociale	74, rue Alsace Lorraine - 79000 NIORT CEDEX	05.49.06.79.79
- Direct. des Interventions Sanitaires et Sociales	39, rue de Beaulieu - 86034 POITIERS CEDEX	05.49.45.90.45
ARH : Agence Régionale d'hospitalisation	B.P. 90203 - 2 av. Thomas Edison - 86962 FUTUROSCOPE CEDEX	05.49.49.61.80
Direction Régionale de l'INSEE	5, rue Sainte-Catherine - BP 557 - 86020 POITIERS CEDEX	05.49.30.01.01
Caisse Régionale d'Assurance Maladie du Centre-Ouest (CRAMCO)	37, avenue du Président René Coty - 87048 LIMOGES CEDEX	05.55.45.38.00

ADRESSES UTILES (suite)

ORGANISMES	ADRESSES	TEL
C.P.A.M. : Caisse Primaire d'Assurance Maladie		
- de la Charente	30, boulevard de Bury - 16010 ANGOULEME CEDEX	05.45.94.35.35
- de la Charente-Maritime	55/57, rue de Suède - 17014 LA ROCHELLE CEDEX	05.46.51.66.00
- des Deux-Sèvres	28, place du Port - BP 306 - 79041 NIORT CEDEX	05.49.77.30.00
- de la Vienne	41, rue du Touffenet - 86043 POITIERS CEDEX	05.49.44.59.97
Caisse Mutuelle Régionale (C.M.R.)	26, rue des Grands Champs - 79037 NIORT	05.49.32.47.00
C.M.S.A. : Caisse de Mutualité Sociale Agricole		
- de la Charente	rue du Docteur Durosselle - 16016 ANGOULEME	05.45.97.80.80
- de la Charente-Maritime	Fief Montlouis - 17100 SAINTES	05.46.97.50.50
- des Deux-Sèvres	12, avenue Bujault - 79042 NIORT	05.49.06.30.30
- de la Vienne	37, rue du Touffenet - 86000 POITIERS CEDEX	05.49.44.54.26
INSERM : Institut National de la Santé et de la Recherche Médicale		
	44, chemin-de-Ronde - 78116 LE VESINET	01.34.80.24.00
ORSPEC : Observatoire Régional de la Santé Poitou- Charentes		
	17 rue Salvador Allende - 86000 POITIERS	05.49.38.33.12

**Direction Régionale des Affaires Sanitaires et Sociales
de Poitou-Charentes**

Service statistique

Avenue de Northampton

B. P. 559

86020 POITIERS CEDEX

Téléphone : 05.49.42.30.00 - Télécopie : 05.49.44.27.23

Email : dr86-statistiques@sante.gouv.fr

